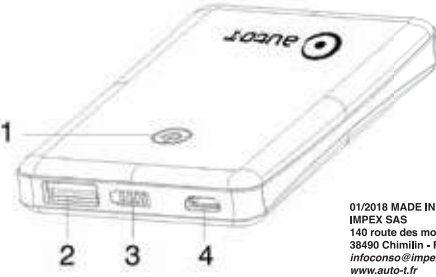


POWER BANK
4000 mAh



01/2018 MADE IN PRC
IMPX SAS
140 route des moulins
38490 Chimilin - FRANCE
infoconso@impex.fr
www.auto-t.fr

FR

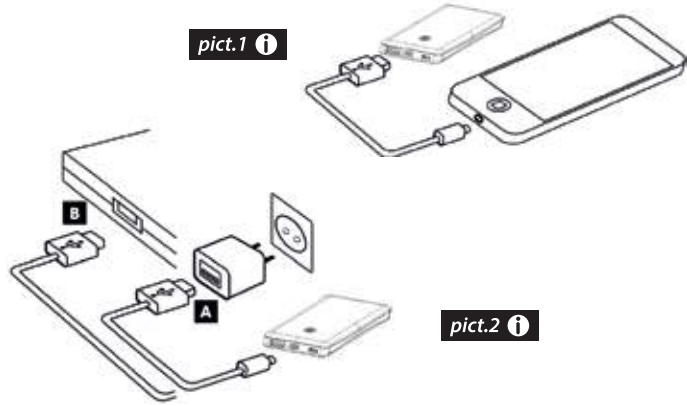
1. Bouton d'alimentation ON/OFF
2. Port USB (Output)
3. 4 Témoins lumineux (LED)
4. Port micro USB (Input)

IT

1. Pulsante di accensione ON/OFF
2. Porta USB (Uscita)
3. 4 Spie luminose (LED)
4. Porta Micro USB (Ingresso)

ES

1. Botón de encendido ON/OFF
2. Puerto USB (Salida)
3. 4 indicadores luminosos (LED)
4. Puerto Micro USB (Entrada)



pict.1 ⓘ

pict.2 ⓘ

Français mode d'emploi

Italiano manuale operativo

Español manual de instrucciones

CARACTÉRISTIQUES DU PRODUIT

Capacité de la batterie	4000 mAh
Type	Lithium-Polymère
Entrée	5V/1A
Sortie	5V/2.1A

CHARGER VOTRE TÉLÉPHONE OU UN AUTRE APPAREIL PORTABLE

NOTE: Pour un fonctionnement optimal, assurez-vous que le chargeur est complètement chargé, consultez la page ci-contre pour les instructions de chargement.

1. Insérez une extrémité du câble micro USB inclus ou du câble original livré avec votre appareil dans le téléphone. Insérez l'autre extrémité dans le chargeur.
2. Allumez le chargeur en appuyant sur le bouton d'alimentation ON/OFF, le processus de chargement commencera. Le temps de chargement dépendra du type d'appareil. Votre appareil montrera la progression du chargement.
3. Quand le chargement est complet, débranchez l'appareil.

pict.1 ⓘ

CHARGER VOTRE CHARGEUR

NOTE: Votre chargeur est livré pré-chargé. Selon certains facteurs, il est possible que la batterie se soit un peu déchargée pendant le transport.

TEST RAPIDE DE LA BATTERIE

Réalisez le test en appuyant sur le bouton d'alimentation, les témoins lumineux indiqueront le niveau de la batterie (voir le tableau de chargement sur la droite).

████████	75-100% charge restante
███░░░	50-75% charge restante
██░░░░	25-50% charge restante
█░░░░░	0-25% charge restante

pict.2 ⓘ

A: Via Adaptateur C.A. /Chargeur mural: Avec le câble micro USB fourni, connectez votre chargeur (port micro USB) à l'adaptateur C.A. (port d'USB).

B: Via ordinateur: Avec le câble micro USB fourni, connectez votre chargeur (port micro USB) à l'ordinateur/au portable (port USB).

PRÉCAUTIONS IMPORTANTES

N'utilisez cet appareil qu'aux fins pour lesquelles il est prévu. Maintenez l'appareil à l'écart des sources de chaleur, de la lumière directe du soleil, de l'humidité, de l'eau ou de tout autre liquide. N'exposez pas l'appareil à des températures extrêmement élevées ou basses, cela peut endommager la batterie. N'utilisez pas l'appareil s'il a été mouillé ou humide pour empêcher les risques de décharge électrique et/ou de blessure pour vous, ainsi que les dégâts de l'appareil. N'utilisez pas l'appareil s'il est tombé ou a été endommagé de quelque façon. Cela prend environ 4-5 heures pour charger complètement votre chargeur (à partir de l'unité complète). Quand le chargement est en cours, les témoins lumineux montrent le niveau de la batterie (voir tableau de chargement ci-dessus). Quand le chargement est terminé, tous les témoins lumineux resteront allumés jusqu'à ce que vous déconnectiez votre chargeur de la source d'alimentation.

NOTE: Une fois entièrement chargé, le chargeur peut recharger la plupart des Smartphones 3 fois selon la capacité de la batterie du téléphone portable et l'état/l'âge de la batterie du téléphone.

La réparation d'équipements électriques doit être effectuée uniquement par un électricien qualifié ; une réparation mal faite peut représenter un risque grave pour l'utilisateur.

Maintenez l'appareil hors de portée des enfants.

Cet appareil n'est pas un jouet.

FR-Traitement des appareils électriques et électroniques en fin de vie (applicable dans les pays de l'Union européenne et aux autres pays européens disposant de système de collecte sélective).

Ce symbole, apposé sur le produit ou son emballage, indique que ce produit ne doit pas être traité avec les déchets ménagers. Il doit être remis à un point de collecte approprié pour le recyclage des équipements électriques et électroniques. En s'assurant que ce produit est bien mis au rebut de manière appropriée, vous aiderez à prévenir les conséquences négatives potentielles pour l'environnement et la santé humaine. Le recyclage des matériaux aidera à conserver les ressources naturelles. Pour toute information supplémentaire au sujet du recyclage de ce produit, vous pouvez consulter votre municipalité, votre déchèterie ou le magasin où vous avez acheté le produit.

Lors du remplacement de vos piles usagées, nous vous demandons de suivre la réglementation en vigueur quant à leur élimination. Nous vous remercions de les déposer à un endroit prévu à cet effet afin d'en assurer leur élimination de façon sûre et dans le respect de l'environnement.

CARATTERISTICHE DEL PRODOTTO

Capacità della batteria	4000 mAh
Tipo	Litio-Polimero
Ingresso	5V/1A
Uscita	5V/2.1A

RICARICARE IL VOSTRO TELEFONO O UN ALTRO DISPOSITIVO PORTATILE

NOTA: Per un funzionamento ottimale, assicuratevi che il caricabatterie portatile power bank sia completamente carico, consultate la pagina qui a fianco per le istruzioni di ricarica.

1. Inserite un'estremità del cavo micro USB incluso o del cavo originale fornito con il vostro dispositivo nel telefono. Inserite l'altra estremità nel power bank.
2. Accendete il power bank premendo il pulsante di accensione ON/OFF, il processo di ricarica si avvierà. Il tempo di ricarica dipenderà dal tipo di dispositivo. Il vostro dispositivo mostrerà la progressione della carica.
3. Una volta completata la ricarica, scollegate il dispositivo.

pict.1 ⓘ

RICARICARE IL VOSTRO POWER BANK

NOTA: Il vostro power bank è fornito precaricato. A causa di alcuni fattori, è possibile che la batteria si sia in parte scaricata durante il trasporto.

TEST RAPIDO DELLA BATTERIA

Effettuate il test premendo il pulsante di accensione, le spie luminose si illumineranno di conseguenza (vedere la tabella sullo stato di carica a destra).

████████	75-100% carica rimanente
███░░░	50-75% carica rimanente
██░░░░	25-50% carica rimanente
█░░░░░	0-25% carica rimanente

pict.2 ⓘ

A: Via Adattatore CA/Caricatore da parete: Con il cavo micro USB fornito, collegate il vostro power bank (porta micro USB) all'adattatore CA (porta USB).

B: Via computer: Con il cavo micro USB fornito, collegate il vostro power bank (porta micro USB) al computer/portatile (porta USB).

AVVERTENZE PER LA SICUREZZA

Utilizzate questo dispositivo solamente per lo scopo per il quale è stato progettato. Tenete il dispositivo lontano da fonti di calore, dai raggi diretti del sole, dall'umidità, dall'acqua o da qualsiasi altro liquido. Non esponete il dispositivo a temperature estremamente alte o basse, altrimenti la batteria potrebbe essere danneggiata. Non utilizzate il dispositivo se è stato bagnato o umido per prevenire i rischi di scarica elettrica e/o lesioni all'utente, ma anche danni al dispositivo stesso. Non utilizzate il dispositivo se è caduto o è stato danneggiato in qualche modo.

Ci vorranno circa 4-5 ore per ricaricare completamente il vostro power bank (a partire dall'unità completa). Quando la ricarica è in corso, le spie luminose si illumineranno di conseguenza (vedere tabella di carica qui sopra).

Quando la ricarica è terminata, tutte le spie luminose resteranno accese finché non scollegerete il vostro power bank dalla fonte di alimentazione.

NOTA: Quando sarà completamente carico, il power bank potrà ricaricare la maggior parte degli Smartphone 3 volte secondo la capacità della batteria del cellulare e lo stato/l'età della batteria del telefono.

La riparazione di attrezzature elettriche deve essere realizzata unicamente da un elettricista qualificato ; una riparazione inappropriata può comportare un grave rischio per l'utente.

Tenete il dispositivo lontano dalla portata dei bambini.

Questo dispositivo non è un giocattolo.

ESPECIFICACIONES DEL PRODUCTO

Capacidad de la batería	4000mAh
Tipo	Polímero Litio
Entrada	5V/1A
Salida	5V/2.1A

CARGAR SU TELÉFONO O OTRO DISPOSITIVO PORTÁTIL

NOTA: Para un funcionamiento óptimo, asegúrese de que el cargador esté completamente cargado, Consulte la página opuesta para las instrucciones de carga.

1. Conecte un extremo del cable Micro USB incluido o del cable original suministrado con su aparato al teléfono. Conecte el otro extremo al cargador.
2. Encienda el Cargador presionando el botón de encendido ON/OFF, se iniciará el proceso de carga. El tiempo de carga dependerá del tipo de aparato. Su aparato mostrará el progreso de la carga.
3. Cuando la carga está completa, desconecte el aparato.

pict.1 ⓘ

CARGAR SU CARGADOR

NOTA: Su cargador viene precargado. Dependiendo de algunos factores, puede que parte de la batería se haya descargado durante el tránsito.

PRUEBA RÁPIDA DE LA ENERGÍA

Realice la prueba presionando el botón de encendido, los indicadores luminosos iluminarán en consecuencia (véase tabla de carga en la derecha).

████████	75-100% de energía restante
███░░░	50-75% de energía restante
██░░░░	25-50% de energía restante
█░░░░░	0-25% de energía restante

pict.2 ⓘ

A: A través del Adaptador AC/Cargador de pared: Con el cable micro USB suministrado, conecte su cargador, (puerto micro USB) al adaptador AC (puerto USB).

B: A través de un ordenador: Con el cable micro USB suministrado, conecte su cargador, (puerto micro USB) al ordenador/portátil (puerto USB).

SALVAGUARDIAS IMPORTANTES

No utilice este cargador para algo distinto a su uso previsto. Mantenga el cargador lejos de las fuentes de calor, de la luz solar directa, de la humedad, del agua u otros líquidos. No exponga el aparato a temperaturas extremadamente altas o bajas, podría dañar la batería. No utilice el aparato si ha sido mojado o húmedo para evitar riesgos de choque eléctrico y/o lesiones a usted y daño al aparato. No utilice el aparato si se ha caído o se ha dañado de alguna manera.

Toma aproximadamente 4-5 horas para cargar completamente su cargador (de la unidad completa). Cuando la carga está en progreso, los indicadores luminosos iluminarán en consecuencia (véase la tabla de carga arriba). Cuando la carga está completa, todos los indicadores luminosos permanecerán encendidos hasta que desconecte su cargador de la fuente de alimentación.

NOTA: Cuando el cargador está completamente cargado, puede recargar la mayoría de los Smartphones 3 veces dependiendo de la capacidad de la batería del móvil y la condición/edad de la batería del móvil.

La reparación de equipo eléctrico debe ser efectuada únicamente por un electricista cualificado; una reparación no apropiada puede representar un serio riesgo para el usuario.

Mantenga el aparato fuera del alcance de los niños.

Este aparato no es un juguete.

SP-Traitement de nos appareils électriques et électroniques en fin de vida (applicable en los países de la Unión Europea y en los demás países europeos que cuenten con un sistema de recogida selectiva).

Este símbolo, estampado sobre el producto o su embalaje, indica que este producto no debe ser tratado con los residuos domésticos. Este debe ser depositado en un punto de recogida apropiado para el reciclado de los equipos eléctricos y electrónicos. Al asegurarse de que este producto sea desechado de manera apropiada, usted ayudará a prevenir las consecuencias negativas potenciales para el medio ambiente y la salud de las personas. El reciclado de los materiales ayudará a conservar los recursos naturales. Para toda información complementaria sobre el reciclado de este producto, consulte a su municipalidad, a su vertedero o a la tienda donde adquirió este producto.

Quando cambie las pilas usadas, le aconsejamos seguir la legislación vigente en materia de eliminación de residuos. Le agradeceríamos muy agradecidos si las depositase en un lugar previsto a tal efecto con objeto de garantizar que se retirarán de la circulación de modo adecuado y respetando el medioambiente.

